



MEISTERPLAN

Ressourcenmanagement

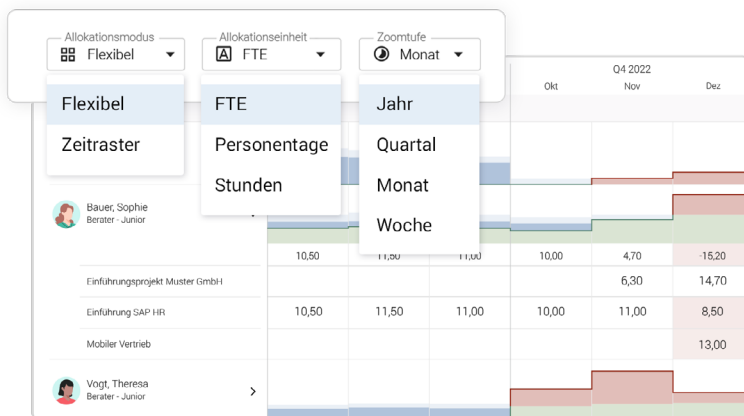
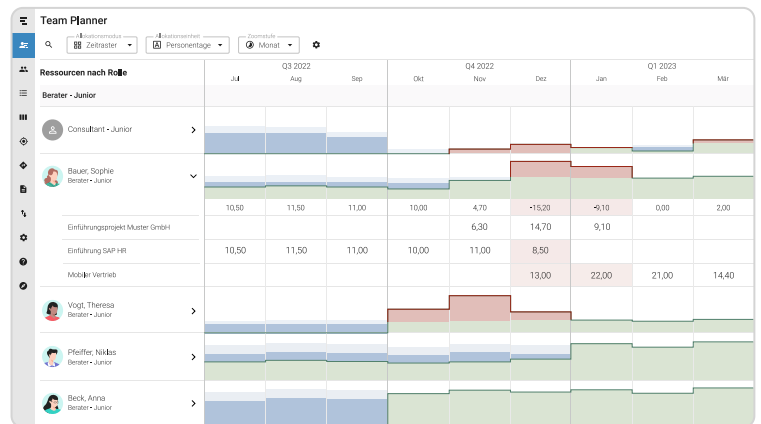
Planen Sie den Einsatz Ihrer Mitarbeiter so, dass Sie Ihre Ziele erreichen und Ihre Mitarbeiter zufrieden sind.



Team Planner

Hier verplanen Sie die richtigen Leute auf die richtigen Themen zum richtigen Zeitpunkt.

- Planen Sie Ihre Mitarbeiter mit Hilfe sich in Echtzeit verändernder Kapazitätsdaten realistisch ein.
- Erkennen Sie Engpässe, bevor sie auftreten und suchen Sie nach einer Lösung.
- Lösen Sie Konflikte beispielsweise, indem Sie Mitarbeiter austauschen oder Aufwände umverteilen.



Passende Allokationen

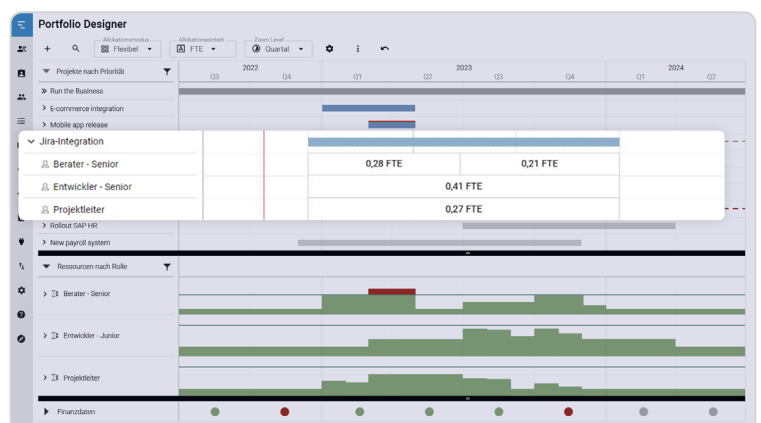
Planen Sie zu jeder Zeit auf dem Detailgrad, den Sie gerade brauchen.

- Planen Sie je nach Bedarf auf Rollen-, Team-, oder Ressourcenbasis.
- Arbeiten Sie mit dem Zeitformat, das zur jeweiligen Situation passt: Personentage, Vollzeitäquivalente oder Stunden.
- Allokieren Sie im kompakten oder Rastermodus auf Wochen-, Monats- oder Quartalsbasis.

Rollenbasierte Planung

Nutzen Sie Rollen während der Planung als Platzhalter für echte Mitarbeiter.

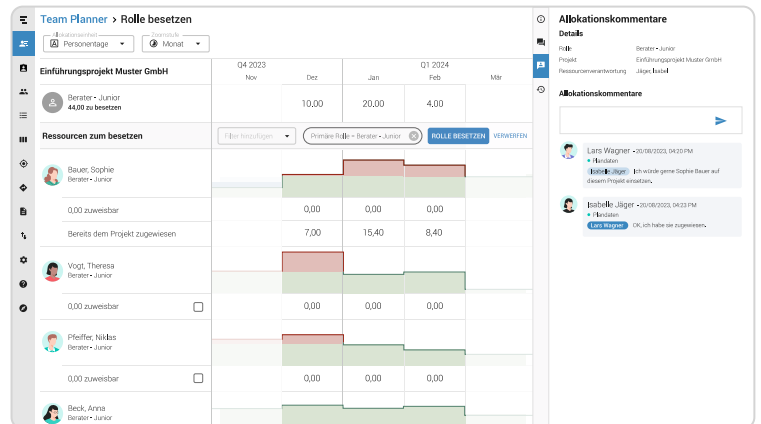
- Schätzen Sie den Aufwand Ihrer Projekte durch Rollenzuweisung.
- Simulieren Sie die Auswirkungen zusätzlicher Mitarbeiter auf die Planung.
- Blocken Sie einen fixen Teil der Rollenkapazität für andere Aufgaben.



Staffing

Wählen Sie die am besten geeigneten Mitarbeiter für Ihre Projektrollen.

- Finden Sie Mitarbeiter mit passender Rolle, Fähigkeit und Verfügbarkeit.
- Koordinieren Sie die Besetzung Ihrer Projekte mit Hilfe von Allokationskommentaren.
- Führen Sie Ihre wichtigsten Projekte mit optimaler Besetzung zum Erfolg.



Rangkategorie	Ressourcentyp	Datum						
Allokation (%)		Okt 2023	Nov 2023	Dez 2023	Jan 2024	Feb 2024	Mär 2024	Apr 2024
> Berater - Junior		112,70	128,59	121,40	86,97	44,44	42,44	40,21
> Berater - Senior		46,08	86,55	119,89	106,25	86,55	86,55	82,33
> Entwickler - Junior		71,19	80,83	90,48	97,50	73,17	86,67	86,67
> Entwickler - Senior		79,89	99,59	108,31	99,89	86,40	98,39	79,89
> Projektleiter		129,26	169,74	164,27	113,07	89,73	103,22	109,74
Gesamt		87,18	109,30	116,24	99,18	73,18	80,79	77,83

Kapazitäts-Berichte

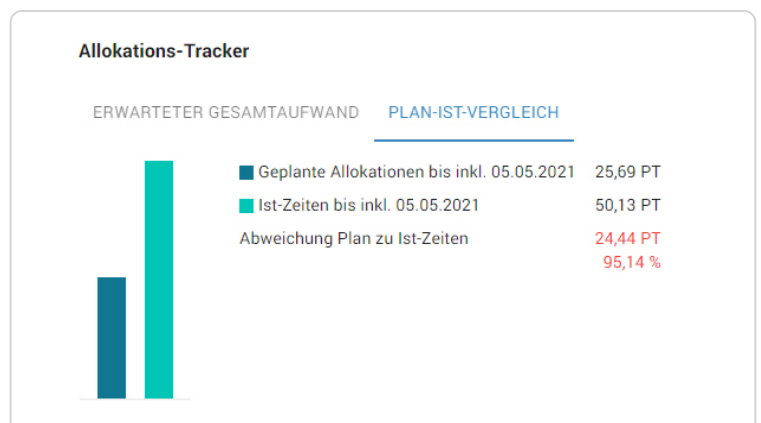
Sehen Sie auf einen Blick, welche Mitarbeiter und Teams überlastet sind und wer noch Kapazitäten hat.

- Erhalten Sie einen Projektüberblick aus der Ressourcen-Perspektive, um zu erkennen, wie viel Kapazität verfügbar ist.
- Erkennen Sie Auslastungsprobleme schnell über die Allokations-Heatmap.
- Nutzen Sie unsere Pivot-Berichte für individuelle Ressourcenanalysen.

Plan-Ist-Vergleiche

Vergleichen Sie den geplanten Aufwand mit den Ist-Zeiten und erkennen Sie, wie gut Ihr Plan in der Umsetzung funktioniert.

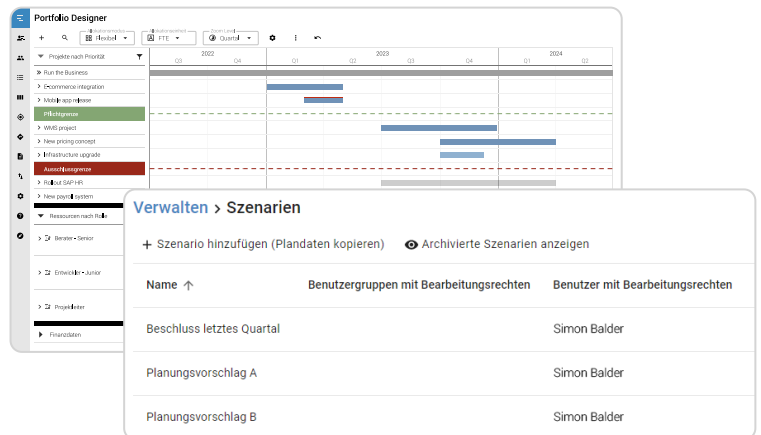
- Ermöglichen Sie relevanten Mitarbeitern ihre Ist-Zeiten selbst zu erfassen, für eine möglichst akkurate Datenbasis.
- Bemerkten Sie sofort, wenn die Ist-Zeiten vom geplanten Aufwand abweichen.
- Verbessern Sie kontinuierlich die Genauigkeit Ihrer Ressourcenplanung.



Szenarioplanung

Testen Sie verschiedene Möglichkeiten, um Ressourcen-Engpässe aufzulösen.

- Finden Sie eine Lösung für überlastete Mitarbeiter und unterbesetzte Projekte.
- Entwickeln Sie das Szenario, mit dem Sie am meisten aus Ihren Ressourcen herausholen.
- Erstellen Sie einen Plan, der wirklich realistisch ist und kommunizieren Sie so Liefertermine, die Sie zuverlässig einhalten können.

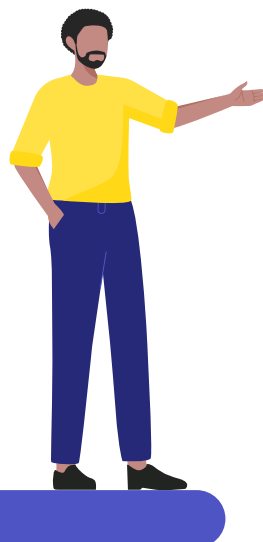


Ressourcen-Pool						
RESSOURCEN		ROLLEN				
Name ↑	Primäre Rolle	Abteilung	Standort	Externe Ressource	Kalender	
Bauer, Sophie	Berater - Junior	Serviceleistungen > Beratung	Berlin		USA	
Beck, Anna	Berater - Junior	Serviceleistungen > Beratung	Berlin		USA	
Braun, Florian	Berater - Junior	Serviceleistungen > Beratung	Berlin		USA	
Fischer, Leon	Berater - Junior	Serviceleistungen > Beratung	Berlin		USA	
Jäger, Isabell	Berater - Junior	Serviceleistungen > Beratung	Berlin		USA	
Koch, Katharina	Entwickler - Junior	Serviceleistungen > Server	Zürich		USA	
Kuhn, Philipp	Entwickler - Junior	Serviceleistungen > Architektur	Zürich		USA	
Lehmann, Alexander	Berater - Senior	Serviceleistungen > Beratung	Berlin	✓	USA	

Ressourcendaten

Sehen und bearbeiten Sie Informationen und Verfügbarkeiten Ihrer Mitarbeiter.

- Importieren Sie Mitarbeiterdaten direkt aus Ihrer HR-Software.
- Erfassen Sie die Fähigkeiten, Abteilung, Kosten und Arbeitszeiten interner wie externer Mitarbeiter.
- Hinterlegen Sie einzelne Abwesenheiten wie Urlaub, Krankheit und Elternzeit.



Persönlicher Kontakt

- +49-7071-3667-7600
- mail@meisterplan.com
- meisterplan.com